



Leitfragen

- Was sind Deine drei Lieblingsbeschäftigungen?
- Was schätzen Deine Eltern/Geschwister/Freunde an Dir?
- Welche Schulfächer liegen Dir am meisten?
- Welche Fernsehsendungen schaust Du gerne?
- Welche Bücher oder Zeitschriften liest Du gerne?
- Worüber diskutierst Du gerne?
- Womit verbringst Du in Deiner Freizeit die meiste Zeit?
- Was hat Dir in der Kindheit (Jugend) besonders viel Spaß gemacht?
- Welche Fähigkeiten sind bei Dir am stärksten ausgeprägt?
- Wessen Beruf/Karriere/Lebensführung findest Du gut? Warum?
- Wie stellst Du Dir Dein Leben in 10 Jahren vor?



Abbildung 1: Quelle DIHK Ausbildungsumfrage 2020

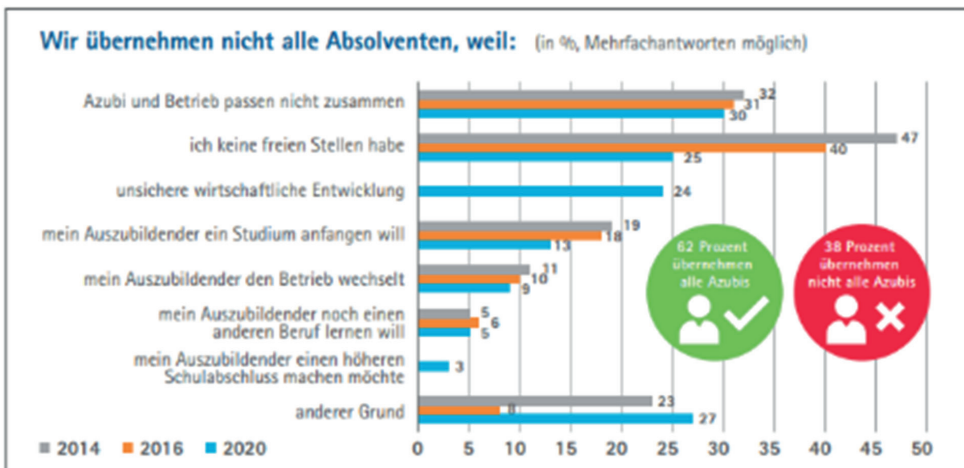


Abbildung 2: Quelle DIHK Ausbildungsumfrage 2020



Checkliste

→ Lerne das Unternehmen/die Institution kennen

1. Welche Fragen solltest Du dem Unternehmen/der Institution stellen?
2. Stelle Deine eigenen Fragen, die Du dem Unternehmen/der Institution stellen möchtest.

→ Nutze auch Zeitschriften, Broschüren, Ausbildungsbörsen/-messen oder Social Media, um Dich über das Unternehmen/die Institution zu informieren

Sammlle die Infos:

- Name des Betriebs & die Rechtsform (z.B. AG, GmbH, etc.)
- Welche Produkte oder Dienstleistungen werden angeboten?
- Gibt es verschiedene Standorte? Gibt es einen Hauptsitz?
- Wie viele Mitarbeiter hat das Unternehmen/die Institution?
- Wie lange gibt es das Unternehmen/die Institution schon?
- Gibt es wichtige Ereignisse in der Unternehmensgeschichte?
- In welche Branche lässt sich das Unternehmen/die Institution einordnen?
- Welche Ausbildungs-, Studiums- oder Praktikumsstellen bietet das Unternehmen/die Institution an?

Lehrinhalt

Übersicht für Deine Bewerbungen



Name und Adresse des Unternehmens/der Institution				
Ansprechpartner				
Beruf/Studiengang				
Bewerbungs-/Einschreibungsfrist				
Aufmerksam geworden durch:				
Bewerbung abgeschickt, am:				
Bewerbung verschickt, als:				
Rückmeldung erhalten am:				
Einladung/Zu-/Absage erhalten am:				
Vorstellungsgespräch/ingeschrieben/abgesagt am:				
Einstellungstest am:				
Ergebnis				
Sonstige wichtige Infos				

Lehrinhalt

Übersicht für Deinen Messebesuch



Name und Adresse des Unternehmens/der Institution				
Informationen zum Unternehmen/zur Institution				
Branche				
Informationen zur Branche				
Beruf				
Informationen zum Beruf				
Ausbildung / Studiengang				
Bewerbungs- /Einschreibungskriterien				
Sonstige wichtige Infos				